

Avec près de 25 ans d'existence et des projets dans le monde entier, SETRI est spécialisée en ingénierie informatique et en automatisme.

Les Logiciels : une ouverture sur les standards

SETRI met au point des logiciels standards destinés à des applications de contrôle, de test et de mesure. La société réalise également du développement spécifique afin de personnaliser le logiciel à une application particulière.

L'Informatique Industrielle

Les ingénieurs de SETRI assurent l'étude des cahiers des charges, le développement du programme automate, la réalisation d'applications de supervision et la mise en service sur site.

Supervision et Contrôle de Process

SETRI intègre des superviseurs standards :

- National Instruments: LabVIEW (basique, DSC et temps réel)
- Schneider: Monitor
- S.E.T.R.I. : DataSet Pro, GenSet, SCAV
- Siemens: WinCC, PCS, PCS 7

Automatisation

Crouzet (RPX)
SAIA – Burges Electronics (PCD1/ PCD2/ PCD4)
Schneider (Twido, TSX, Premium, Quantum)
Siemens Simatic (S7, S5, S200)
Télémechanique

Fondée en 2001, la société APPLITEST s'appuie sur les 25 ans d'expérience de la société SETRI. Cette étroite collaboration permet d'offrir aujourd'hui une large palette de services.

APLITEST développe son activité selon 3 axes synergiques:

- La conception et la mise en œuvre de bancs de test et de baies de mesure
- La réalisation d'études en électricité, électronique, mécanique et thermique
- La maintenance et l'évolution des équipements existants

Des Solutions Complètes et sur Mesure

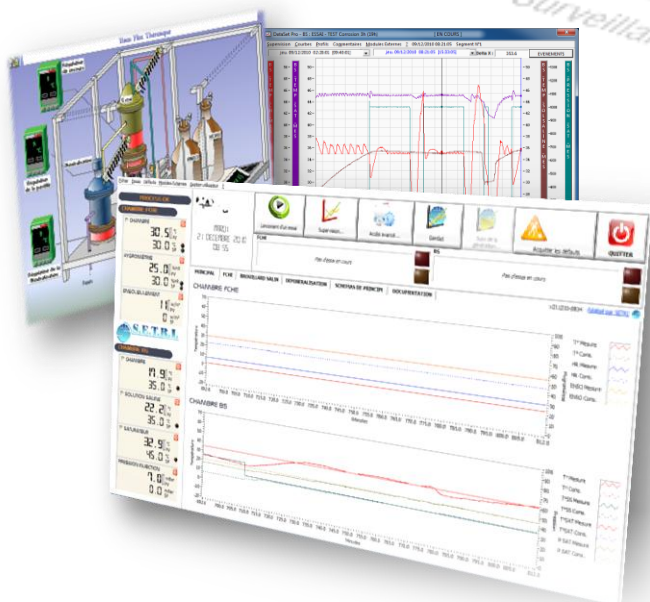
Dès la première rencontre, un ingénieur analyse les contraintes techniques et économiques pour élaborer des solutions concrètes et appropriées. Dans le cadre d'un besoin spécifique, il étudie et propose au client une solution personnalisée bénéficiant des dernières innovations technologiques.

Nos compétences métrologiques garantissent au client les meilleurs choix de capteurs et de méthodes de mesure.

APPLITEST assure toutes les étapes de la réalisation d'un banc de test ou de mesure

- Définition des besoins
- Choix des matériels
- Etudes mécaniques et électriques
- Intégration des logiciels développés par SETRI
- Réalisations mécaniques et électriques
- Tests de validation
- Mise en service
- Formation des utilisateurs
- Maintenance

Electromécanique, Armoires, Câblage, Systèmes mécanisés



**Une expérience,
Un savoir-faire reconnu**



Des services aptes à répondre aux exigences des clients

APPLITEST & SETRI considèrent chaque contrat comme une alliance qui commence par la qualité des produits et continue avec la qualité des services.

Un ingénieur d'application est disponible pour répondre à tout moment aux questions du client et assurer une formation personnalisable sur site.

Le service reste attentif aux exigences du client en ce qui concerne le suivi du matériel et des logiciels (mise à niveau, vérification) avec plusieurs mises à jour chaque année. Ainsi, différentes options de contrats de maintenance sont proposées.

Une Présence Nationale et Internationale

Les sociétés APPLITEST & SETRI, présentes sur l'ensemble du territoire Français, se mobilisent dès l'expression d'un besoin pour assurer au client une exploitation optimale de son équipement.

De nombreuses réalisations fonctionnent à cet instant dans le monde entier. Nos ingénieurs spécialistes opèrent déjà en Allemagne, Angleterre, Belgique, Espagne, Suisse, Suède, Pologne et jusqu'en Chine.

La Démarche Qualité

Depuis toujours, la qualité est une préoccupation de tous les instants. SETRI respecte, à toutes les étapes, les exigences de la certification ISO 9001

Quelques clients

Activité Supervision et bancs de tests, de mesures ou climatiques :

- **Aéronautique/Défense** : CEAT, DGA, EADS, Intespace, Snecma, SNPE, Thalès Avionics, Safran
- **Automobile** : BMW, Citroën, Fiat, Matra, Peugeot, Renault, RVI, Volvo
- **Équipementier** : Aries, Faurecia, Valeo, Visteon, Hutchinson
- **Énergie** : Air liquide, EDF, GDF
- **Génie Climatique** : KELVINtec, SCS
- **Pharmacie** : Aventis, Norgine Pharma, Pfizer, UPSA
- **Recherche** : CEA, CNRS, Faculté des sciences du sport, Université Paris-Diderot, Université de Limoge.
- **Autres** : Alstom, IBM, Lapeyre, Décathlon, Zolpan.

Les partenariats

Des logiciels standards en collaboration avec National Instruments depuis 1994.

APPLITEST intègre toutes ses solutions logicielles et matérielles. A ce titre, elle fait partie du cercle des partenaires Alliance et Intégration Solutions de National Instruments.



Le choix de solutions uniques allant du capteur au rapport d'essais

APPLITEST & SETRI

Tél. (+33)1 34 76 56 21 - Fax : (+33)1 34 76 56 96 - courrier@setri.com

www.setri.com

