

ACQUISITION DE DONNEES SUPERVISION ET CONTROLE/ COMMANDE

Windows 2000

Windows XP

- DataSet Pro : programmation d'événements, gestion d'alarmes, édition multi-courbes, gestion automatique des procès verbaux, édition de rapports texte ou EXCEL, fréquence d'acquisition allant de X jours à 1 MHz, contrôle commande d'entrées-sorties.

DataSet Pro

L'acquisition et la supervision sans programmation.

DataSet Pro gère en Temps Réel (RT) la supervision et l'acquisition pour différentes applications avec tout type d'appareil de mesure et de contrôle commande standards du marché (cartes d'acquisition, régulateurs, variateurs, balances, automates etc.)

DataSet Pro permet de créer des profils de commandes sur des cartes ou d'autres périphériques, de piloter des instruments et de superviser des process en intégrant un synoptique personnalisé.

Les innombrables possibilités du logiciel et les nouveaux modules complémentaires, AnalyseSet, CanSet, NetSet, RegSet, GenSet, SynopSet et AlarmSet font de DataSet Pro un outil complet, évolutif, simple et très rapide à mettre en œuvre.

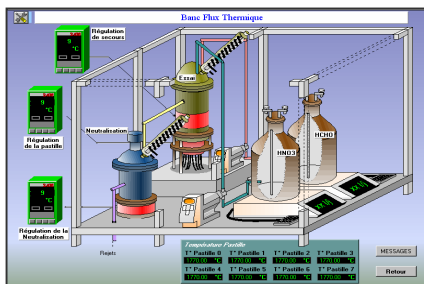
Disposer d'un système RT

La combinaison de DataSet Pro et de FieldPoint RT ou d'un châssis PXI permet d'avoir des systèmes d'acquisition temps réel (déterministes & autonomes) clés en main. Sans aucune programmation, les mesures sont acquises en temps réel lorsque le système est connecté ou téléchargées ultérieurement s'il est déconnecté volontairement ou par accident.

Acquérir sans limitation

DataSet Pro peut récupérer des données, à partir de tout appareil possédant une liaison numérique (RS-232/422/485, CAV, Ethernet, PCI, PCMCIA ou encore PXI), à des fréquences d'acquisition allant de plusieurs jours au MHz.

L'importante bibliothèque de drivers (N.I, Eurotherm, Mettler, Siemens, etc.) et les outils de création de drivers garantissent une



ouverture à un large panel d'instruments standards du marché.

Créer des voies de calculs

Les outils disponibles permettent de configurer rapidement les voies de calcul. Ces voies résultent d'un calcul entre voies analogiques ou logiques. L'utilisateur dispose également de puissantes fonctions mathématiques pour réaliser des calculs complexes et générer des signaux.

Superviser

De nombreux outils de supervision sont disponibles afin de visualiser en temps réel ou en historique les acquisitions :

- Graphes totalement configurables : échelles, couleurs, style, format (Multi-courbes & multi-axes avec Y communs, 1 à 8 courbes indépendantes, ou $Y=F(x)$)
- Echelles linéaires ou logarithmiques
- Echelles indépendantes ou non, par courbe
- Fonction zoom par clavier ou par souris
- Indicateurs et tableaux de mesures
- Ecriture de commentaires sur les courbes

Surveiller et alerter

DataSet Pro permet de configurer très simplement des messages d'alarmes sur chaque voie d'acquisition (analogiques, logiques et virtuelles). Ces alarmes sont du type mini / maxi, sur écart, sur variation, temporelles (à une date précise) ou périodique (tous les x temps). Tous les paramètres d'affichage et d'exécution des alarmes sont entièrement configurables pour répondre exactement au besoin de chaque utilisateur.

Commander

Toute Entrée/Sortie logique ou analogique d'appareil est pilotable sous DataSet Pro. Un outil de création d'équations logiques permet de réaliser des automatismes de contrôle / commande d'acquisition par essai (au démarrage, en cours d'exécution, à l'arrêt ou de façon permanente) pour chacun des process.

Commenter et générer des rapports performants

Des commentaires peuvent être associés aux courbes sur les graphiques pour faciliter ensuite leur analyse.

DataSet Pro dispose d'un puissant module de génération de rapports. L'utilisateur peut créer ses propres variables de saisies mises à jour dynamiquement dans les procès verbaux. Trois types de procès verbaux sont disponibles : le procès verbal au format texte, au format graphique et sous EXCEL®. De même, plusieurs masques d'impression sont disponibles. Il est possible de les compléter par des formats développés sous LabVIEW. Lors de l'édition du rapport, il est possible d'imprimer dans un fichier et d'exporter les données en format CSV, TXT, DIAdem, etc.



- CD-ROM DE DEMONSTRATION
- DEVELOPPEMENT SPECIFIQUE
- CONSTRUCTION DE SOLUTION DE MESURE et D'AUTOMATISATION



SETRI
ZAC SULLY
10, rue Costes et Bellonte
78200 Mantes La Jolie
E-mail : courrier@setri.com

Fax : 01 34 76 56 96



01 34 76 56 21

Sep 2005