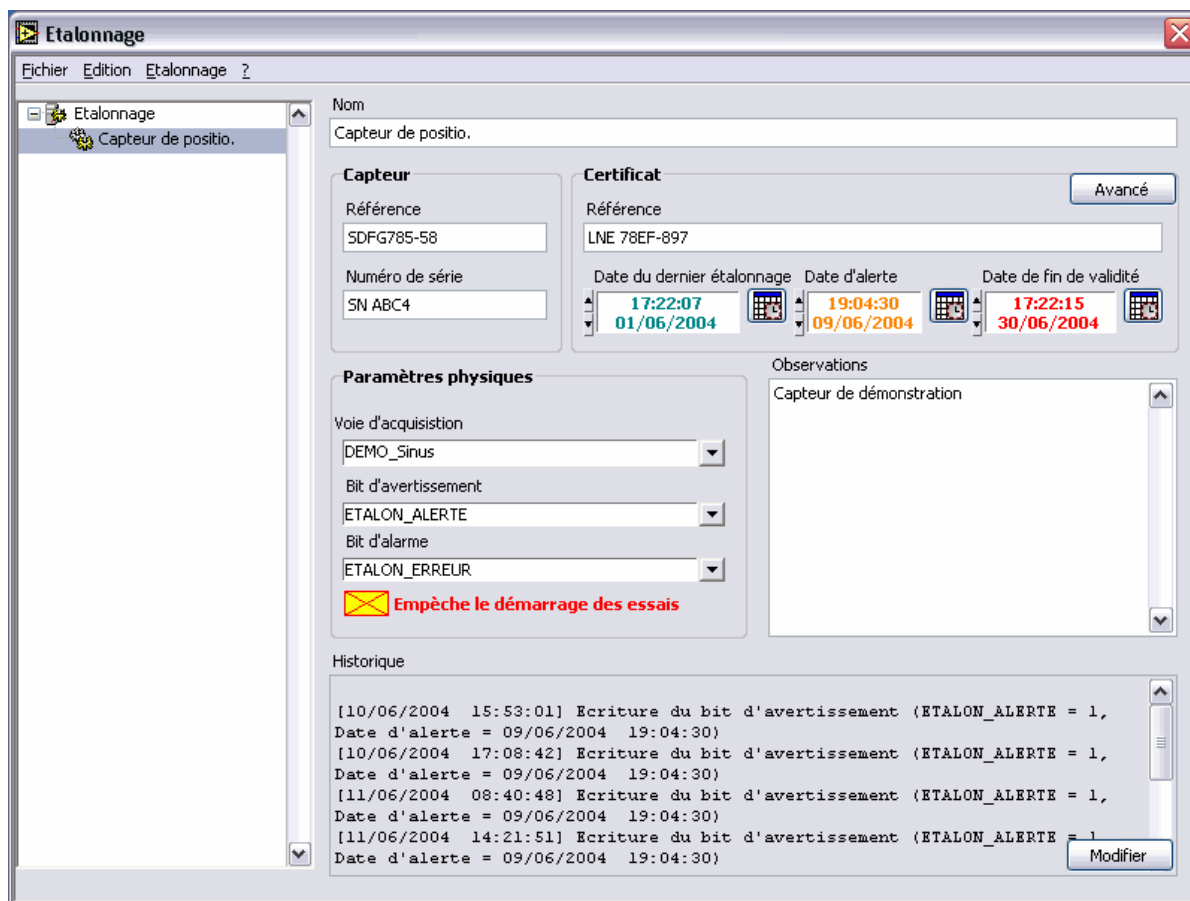




MODULE LOGICIEL COMPLEMENTAIRE **TraceSet** sous DataSet Pro.



TraceSet est un module dédié au suivi du contrôle d'étalonnage de chacune des voies de mesures raccordées à **DataSet Pro**. Il permet de gérer la validité d'une chaîne de mesure en fonction d'un certificat d'étalonnage à des dates précises.

TraceSet garantit la protection de toute modification éventuelle des corrections de mesure de chaque voie par code d'accès. Quelque soit l'appareil, **TraceSet** permet d'informer les opérateurs qu'une ou plusieurs voies de mesures sont proches de la date de ré étalonnage ou ont dépassé la date. Si tel est le cas, **TraceSet** peut empêcher le démarrage de **nouveaux** essais, voire d'arrêter tous les essais contenant au moins une voie hors étalonnage.

Bien sûr, toutes les actions réalisées sur ces voies sont mémorisées. La modification de la moindre information est soumise à un droit d'accès.

